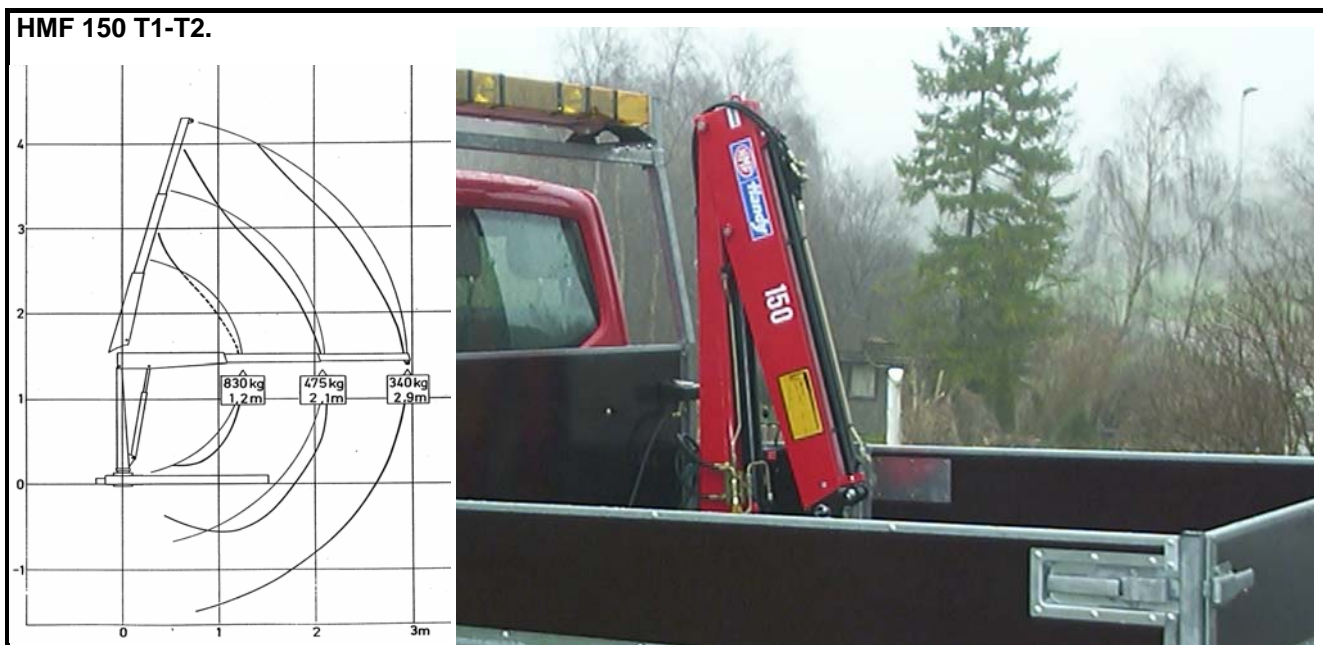


Kran HMF Handy 150- T monteret på Søger- Systemlad.

Juli 2018

HMF- kran monteret foran / bag.

- Forstærkninger til fastgørelse af kran sammenbygget og galvaniseret sammen med ladrammen.
- 1 stk. **hydraulisk betjent** opsvingbart støtteben med udtræk. Ved bagmontering 2 stk. støtteben.
- Fast side ud for kran og støtteben, så resten af siden kan slås ned selv om støtteben er trukket ud.
- Drevet af EI-hydraulisk pumpe. Afbryder i kabine samt hovedsikring.
- Valgfri højre eller venstre samt for / bagmontering.



Kran model.	Kran monteret ved.	Last/ rækkevidde.	Max. rækkevidde hydraulisk.	Max. rækkevidde med manuel forlængerarm. (se udstyr).	Vægt komplet monteret. ca.	Vejl. pris (C) komplet monteret.
150 T1.	Forsmæk	830 kg. ved 1,2 m.	2,1 m.	3,4 m.	210 kg.	
150-T2.	Forsmæk	340 kg. ved 2,9 m.	2,9 m.		220 kg.	
150.	Bagsmæk				+ 30 kg.	
Incl. 2 stk. hydrauliske støtteben m/opsving.*						

* Specielkonstrueret ladramme med lygtebjælke. Træktøj kan ikke eftermonteres.

** Andre typer er mulige. Se separat pris- datablad.

Udstyr til kran (kun ved ny kran).

Produkt.	Vægt, tillæg.	Vejl. pris (C).
Manuel forlængerarm fra 2,9-3,4 m. Max. belastning ved 3,4 m. 200 kg.***	+ 10 kg.	
Trækspil 450 kg. Wire ø6x7 m. incl. CE- udstyr. Komplet monteret incl. el.	+ 40 kg.	
Monteringsbeslag for eftermontering af faldsikring (kan ikke efterleveres).		
Monteringsbeslag med øje/ blok for enden af kranspids, alle modeller.		

*** Kun ved bestilling af kran.

Bilen skal vejes og synes efter montering af kran.

Priserne er kun gældende ved nyopbygning samtidig med Søger- Systemlad.

Udstyrspriserne er tillægspriser til ladprisen af fabrik.

Alle priser er incl. montering, men excl. moms.

Ret til ændringer i priser eller specifikationer uden varsel.